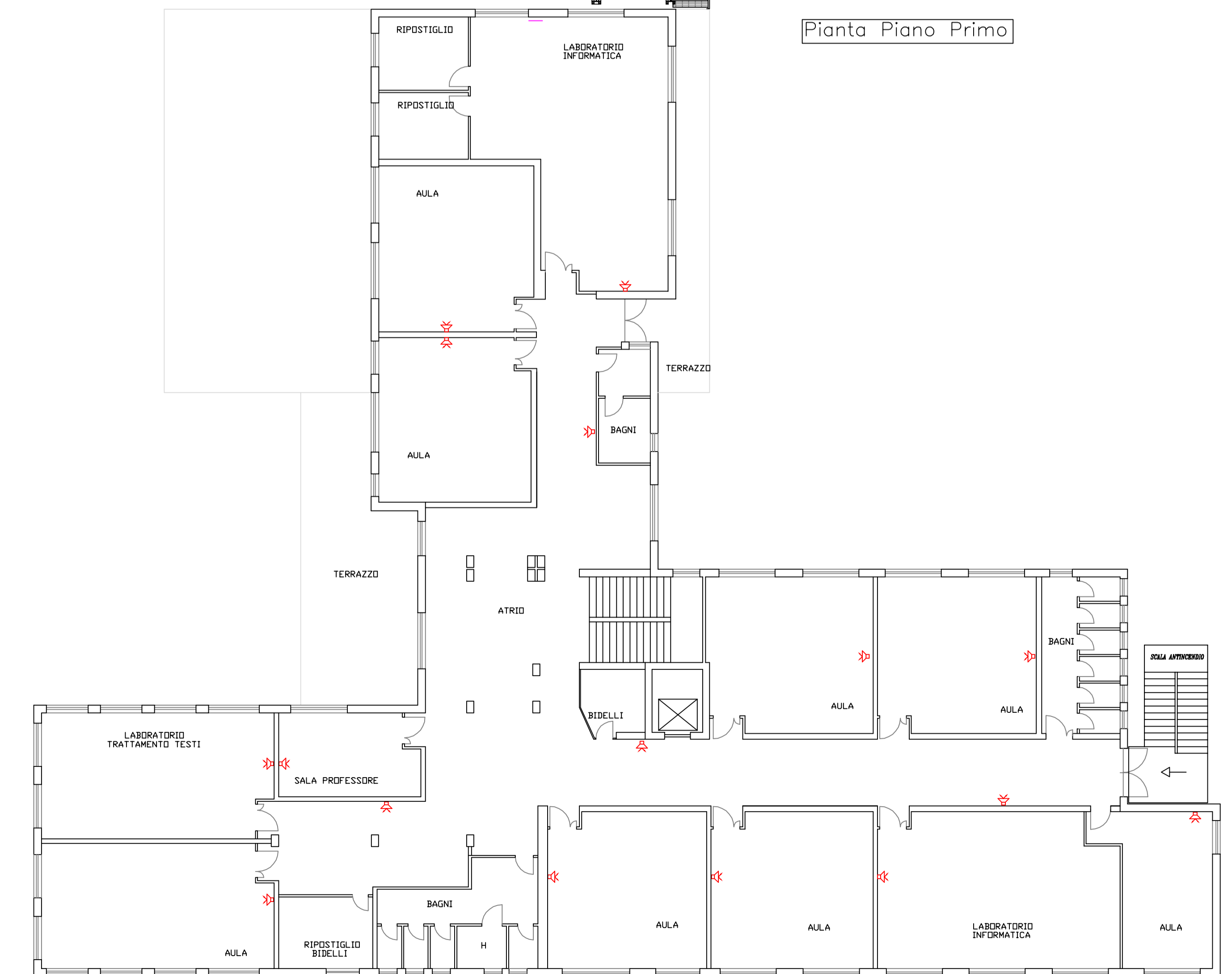
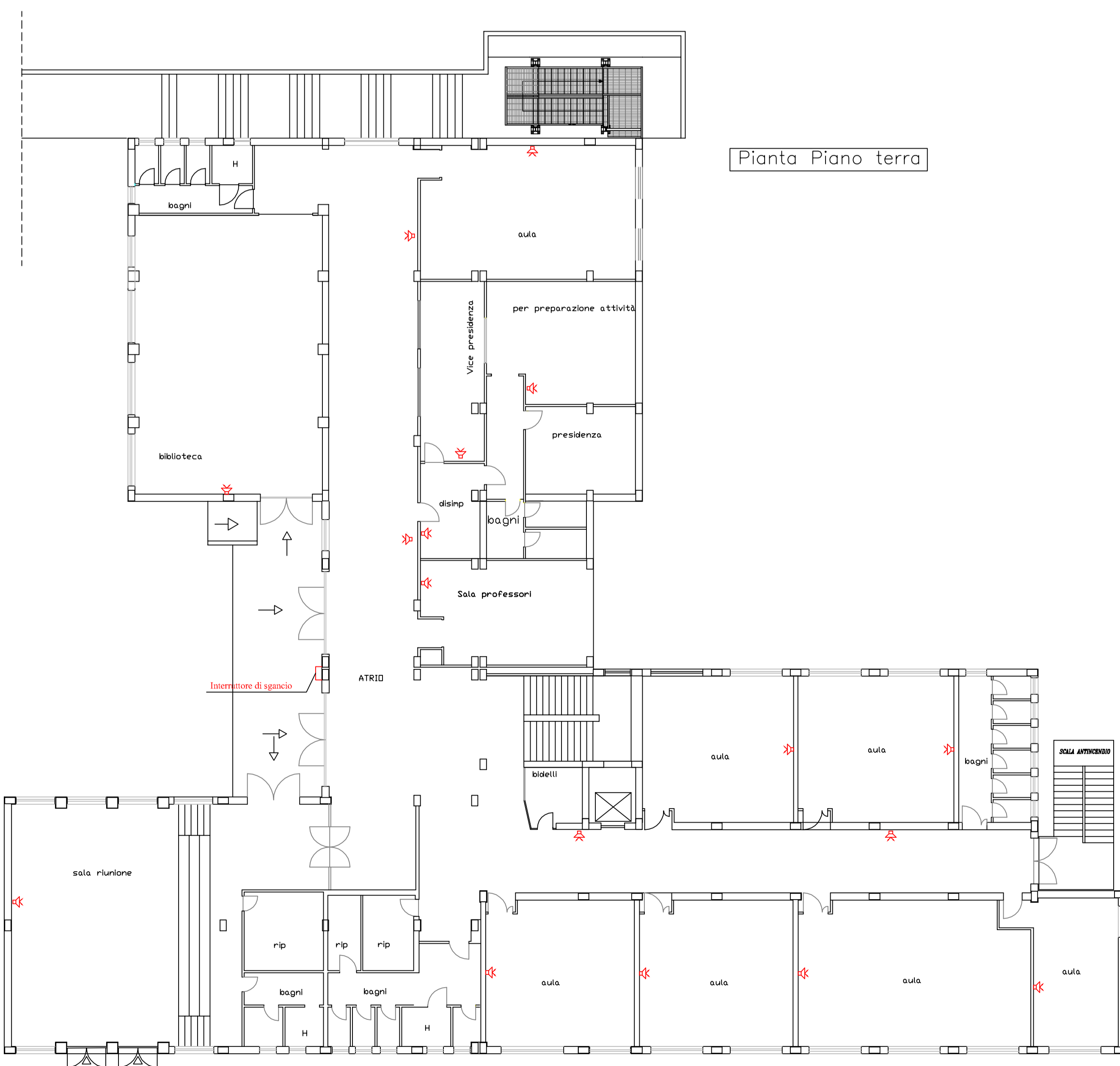
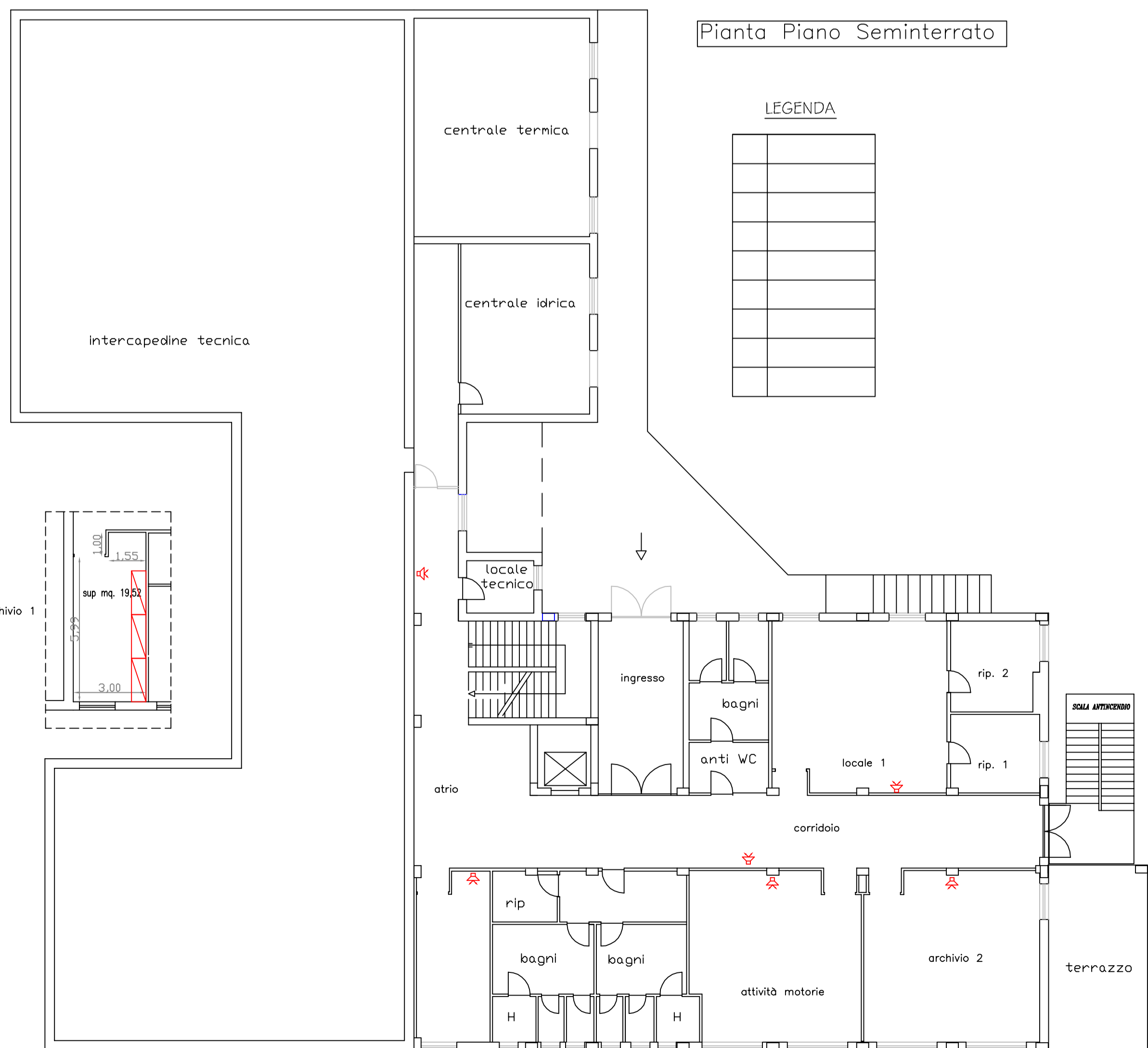
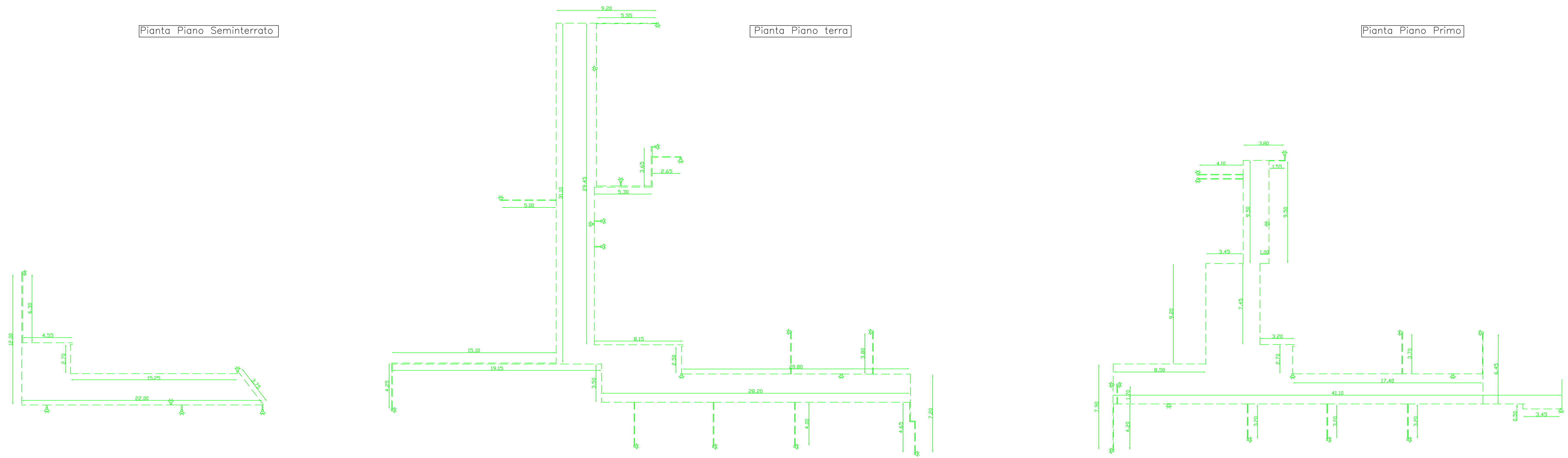
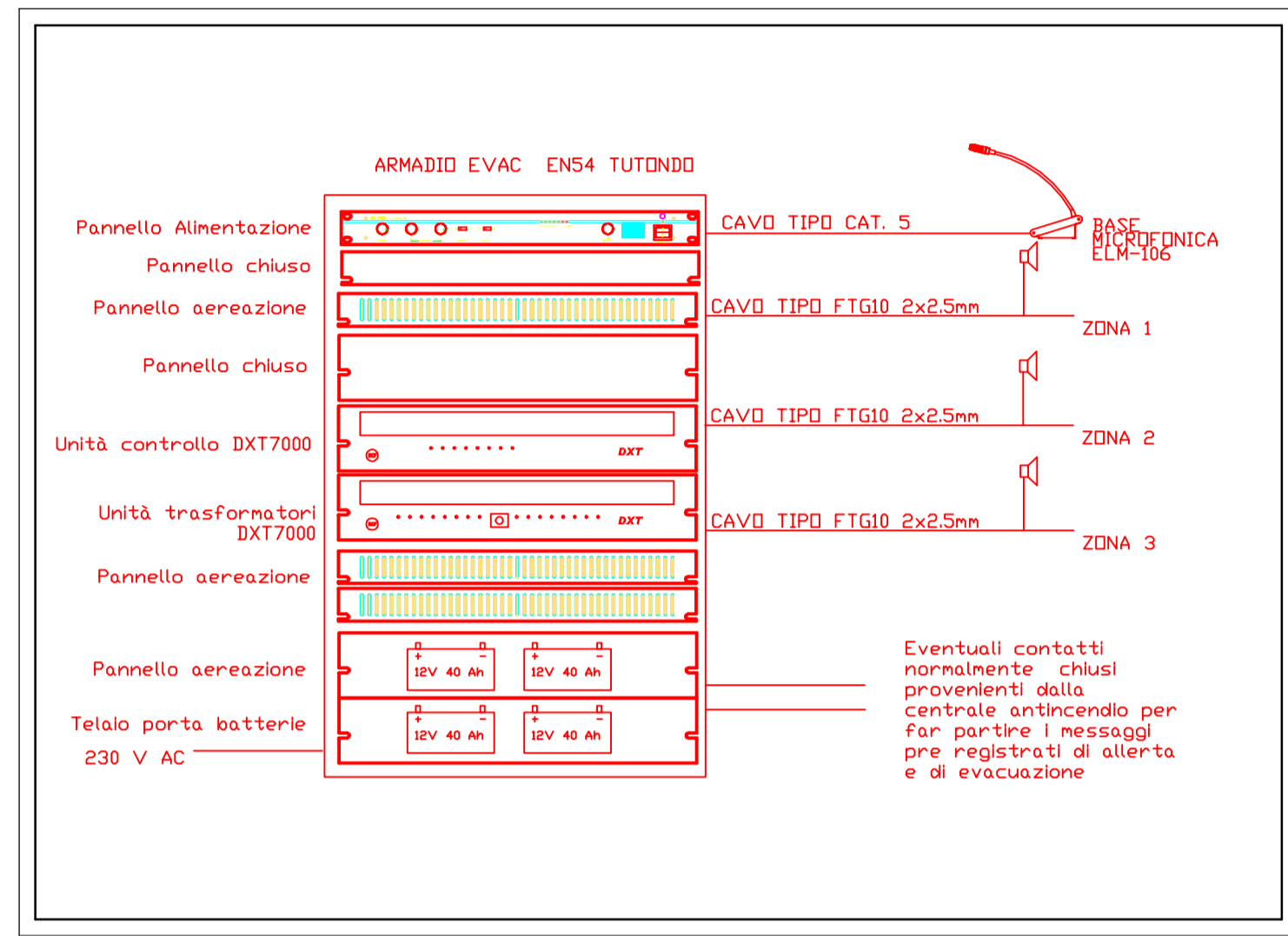


SCHEMA DISTRIBUZIONE



Provincia di Campobasso

Progetto per il completamento dell'adeguamento alle normative di sicurezza antincendio dell'istituto Tecnico Commerciale di Casacalenda

OGGETTO: Art. 18 comma 1ter del d.l. 21.09.2011 n. 69 coordinato con la legge di conversione n. 98 del 10.09.2011 "Misure urgenti in materia di riqualificazione e di messa in sicurezza delle istituzioni scolastiche, ... Liceo Linguistico e Liceo Scienze Umane, sito in Casacalenda alla Via Kennedy n. 1

ELABORATI:

- Elaborati grafici impianto diffusione sonora
- schema planimetrico distribuzione
- Elaborati grafici schema tipo impianto EVAC

IL TECNICO
 Dott. Ing. **Gianpiero DI STEFANO**

coll. Giovanni Fazio Amabile
 geom. Guido Giuseppe

Tav. n. 8 Scala: 1:150 Data: novembre 2013