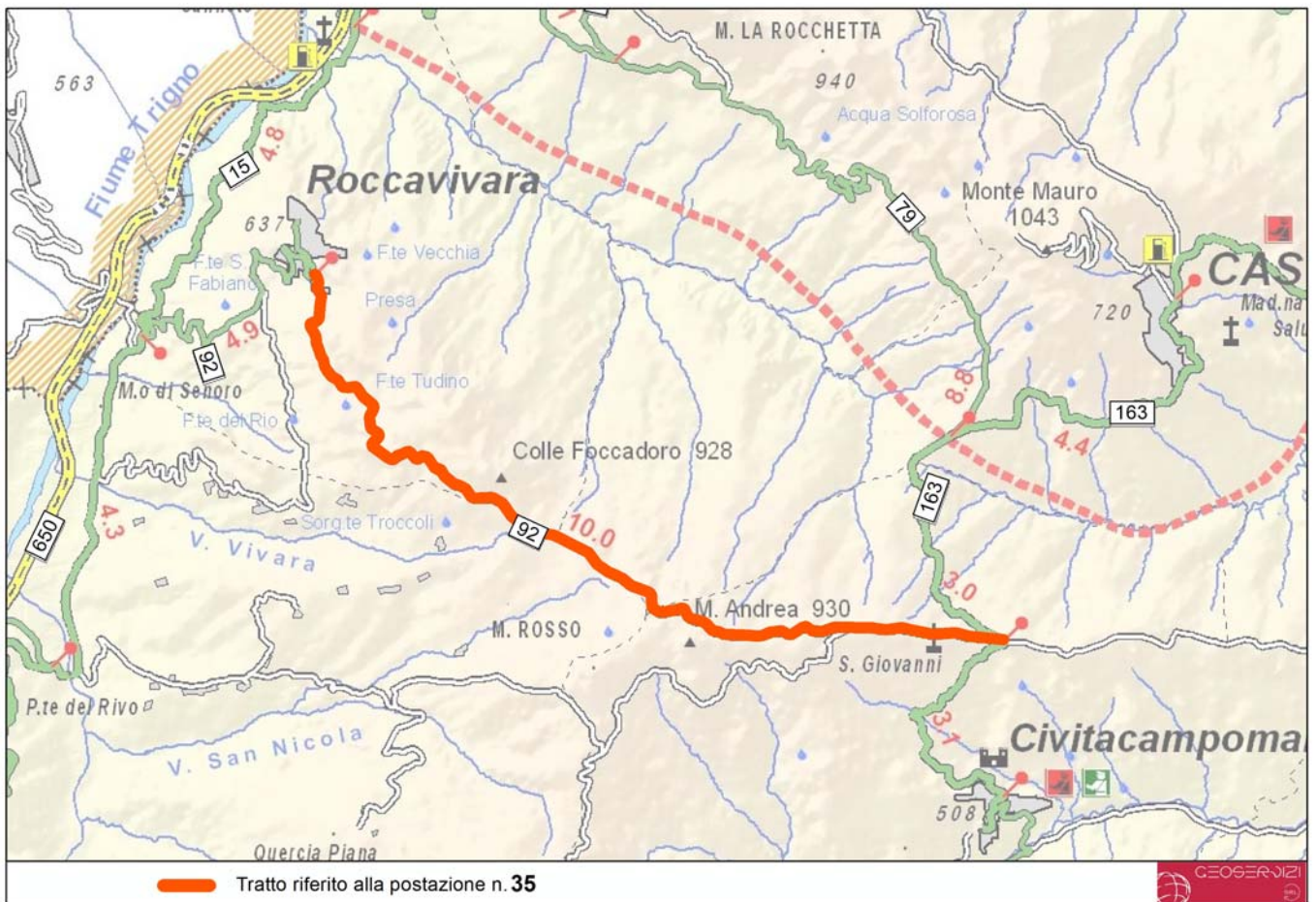


Postazione operativa 35

Civitacampomariano - Roccavivara

Gruppo stradale n° 8



Servizio previsto: sgombero neve e spargimento sale

Lunghezza del tratto stradale: 10,006 Km

Tempo massimo di percorrenza per interventi antighiaccio (ore.minuti): 1.00

Importo contrattuale stagionale presunto: 8.000,00 euro