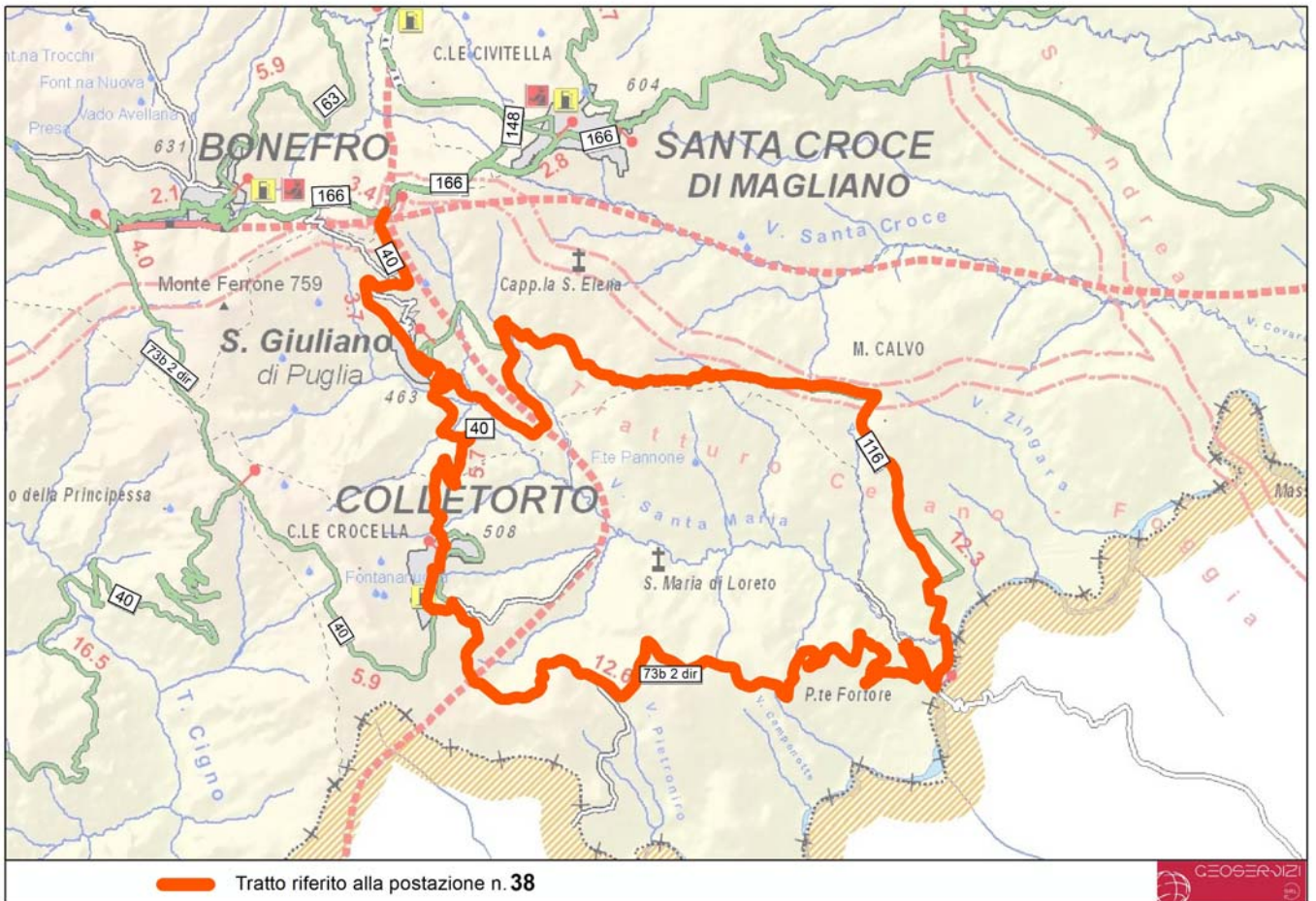


Postazione operativa 38

Colletorto - San Giuliano di Puglia

Gruppo stradale n° 6



Servizio previsto: sgombero neve e spargimento sale

Lunghezza del tratto stradale: 34,150 Km

Tempo massimo di percorrenza per interventi antighiaccio (ore.minuti): 3.24

Importo contrattuale stagionale presunto: 22.000,00 euro