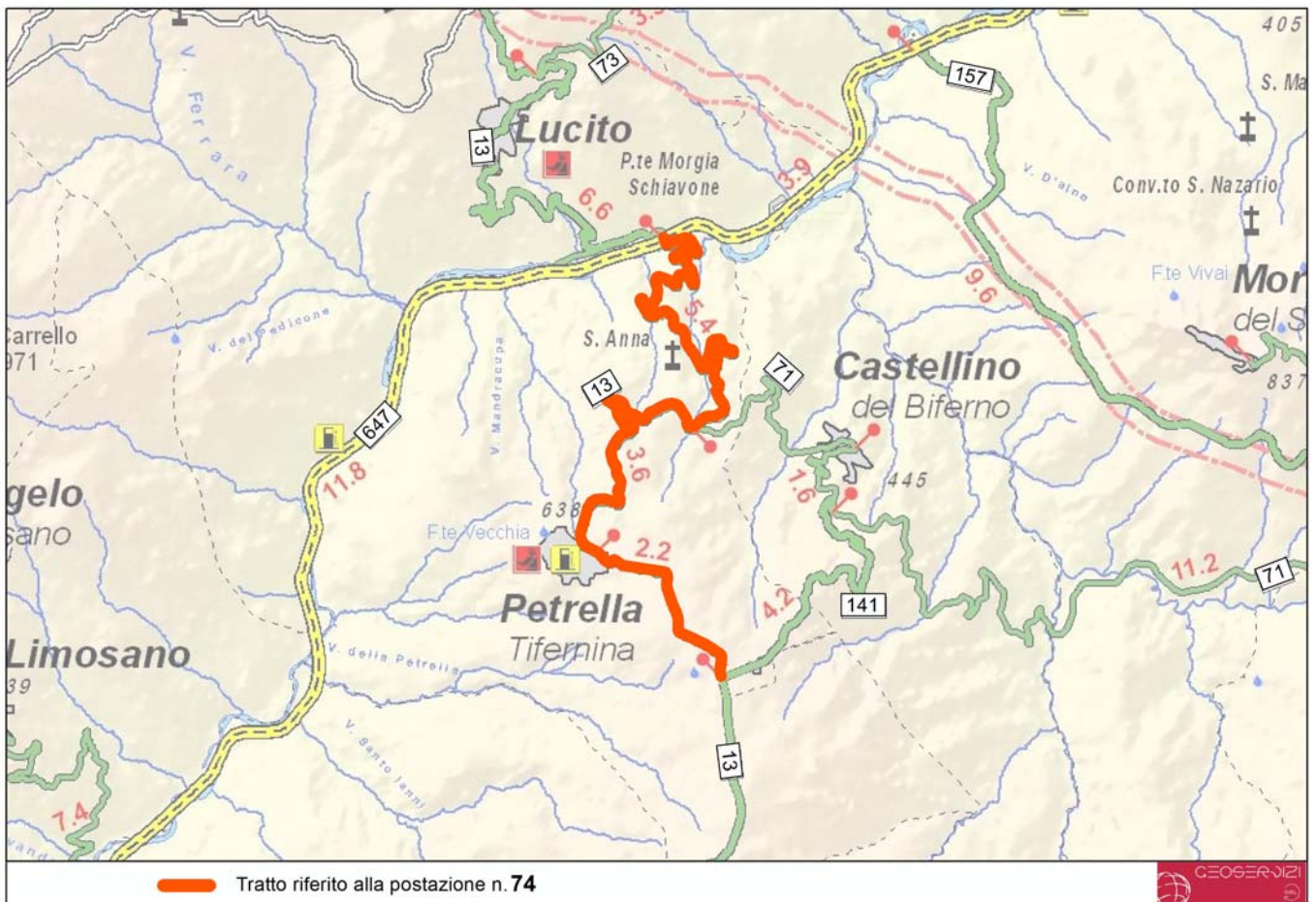


Postazione operativa 74

Petrella

Gruppo stradale n° 7



Servizio previsto: sgombero neve e spargimento sale

Lunghezza del tratto stradale: 11,171 Km

Tempo massimo di percorrenza per interventi antighiaccio (ore.minuti): 1.07

Importo contrattuale stagionale presunto: 10.000,00 euro