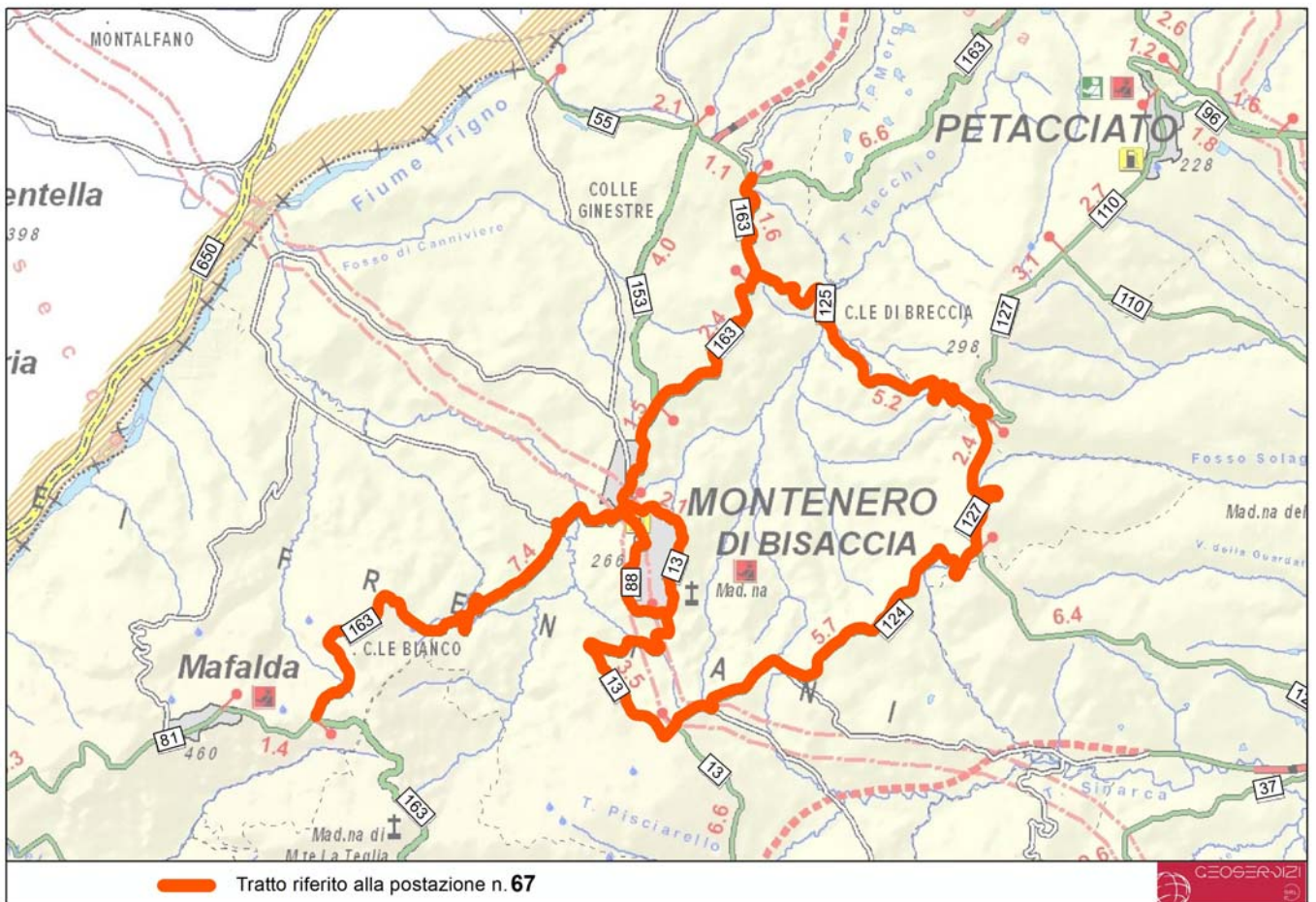


Postazione operativa 67

Montenero di Bisaccia - Mafalda

Gruppo stradale n° 10



Servizio previsto: sgombero neve e spargimento sale

Lunghezza del tratto stradale: 33,716 Km

Tempo massimo di percorrenza per interventi antighiaccio (ore.minuti): 3.22

Importo contrattuale stagionale presunto: 2.400,00 euro