



PROVINCIA DI CAMPOBASSO

Via Roma, 47 – 86100 CAMPOBASSO – Tel. 0874 4011 – Fax 0874 411976 – C.F. 00139600704

4° Dipartimento - 1° Servizio

Viabilità, Trasporti, Lavori Pubblici e Gare, Espropriazioni

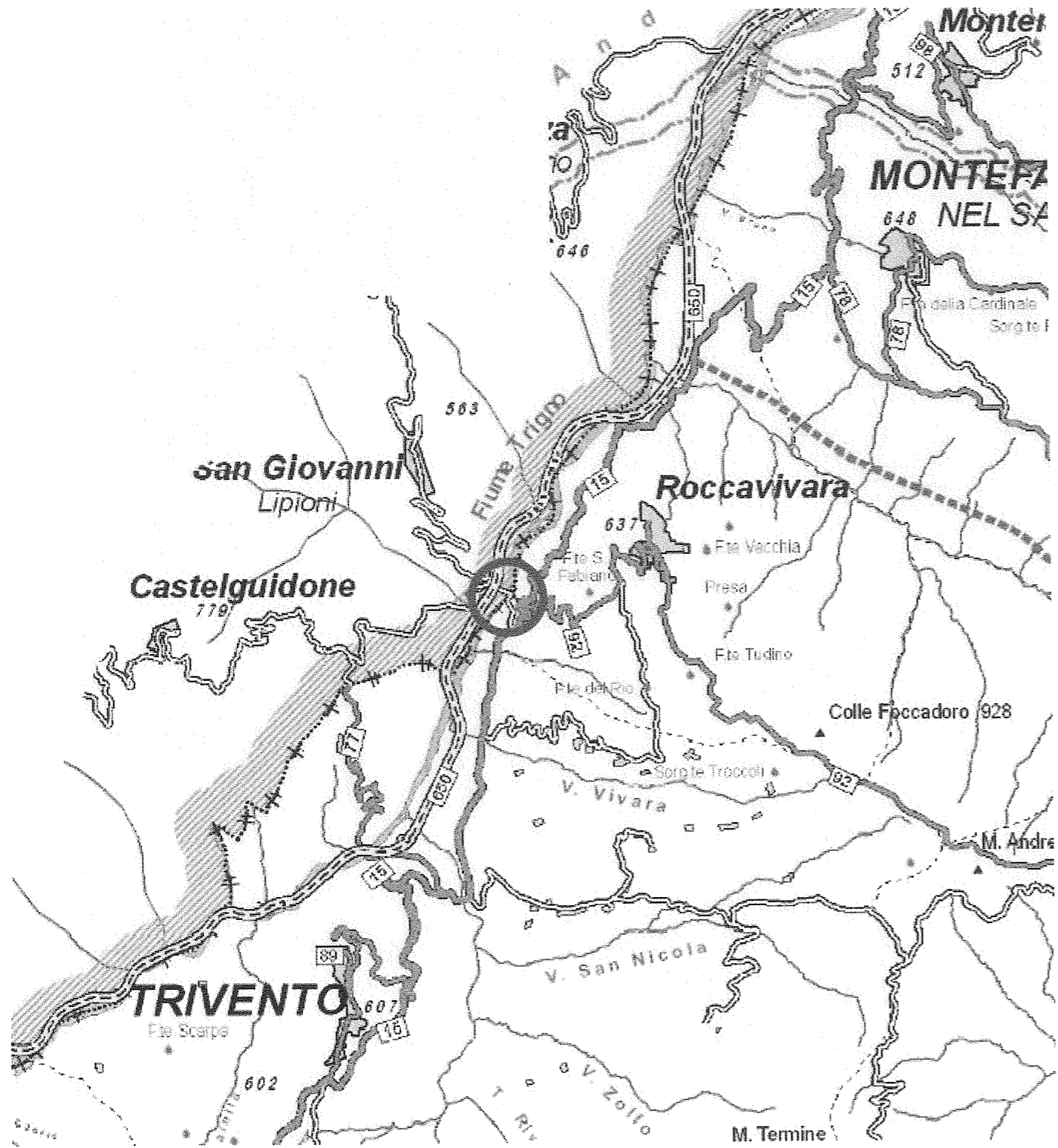
^^^^

**DIFESA DEL SUOLO- delibera di Giunta Regionale n. 608 del
02.10.2012- Programma degli interventi di messa in sicurezza
del territorio regionale- “Danni diffusi su strade provinciali” –
S.P. 15 - TRATTO DIR. A - BIVIO SAN GIOVANNI LIPIONI.**

PROGETTO ESECUTIVO

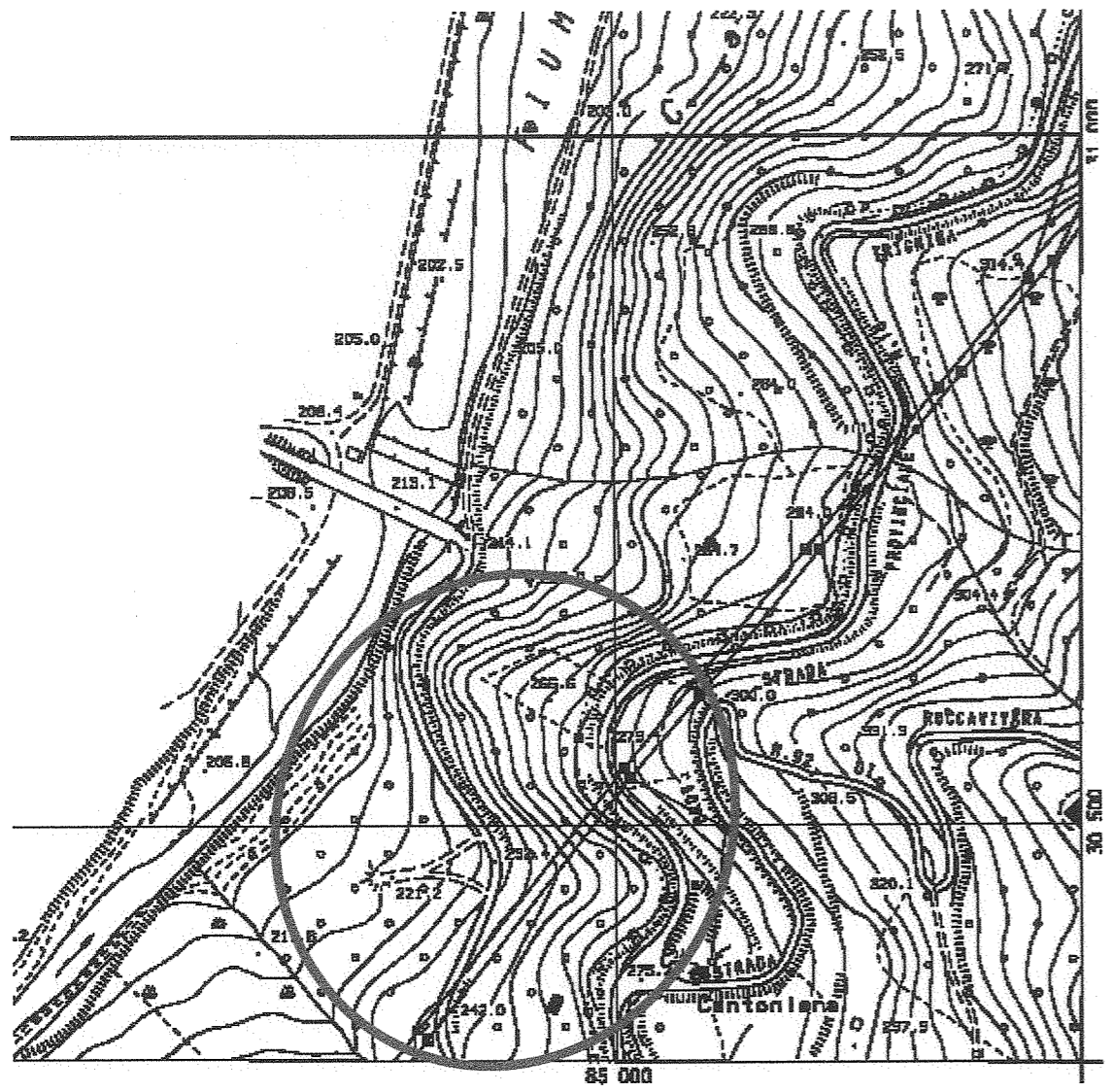
ALLEGATI:	1- Relazione tecnica 2- Corografia e rilievo stato attuale 3- Planimetria di intervento 4- Documentazione fotografica 5- Elenco dei prezzi unitari 6- Computo metrico estimativo 7a- Disegni strutture in c.a. 7b- Relazione e calcolo strutture 7c- Relazione geotecnica e sulle fondazioni 7d- Relazione sui materiali 8- Cronoprogramma 9- Particolari costruttivi 10- Quadro economico 11- Sommario numerico 12- Piano di sicurezza 13- Capitolato speciale di appalto 14- Schema di contratto 15- Relazione geologica e quaderno indagini	
Data progetto luglio 2013 Data aggiornamento Settembre 2014	Il Responsabile del Procedimento (Ing. Antonio Plescia) IL GEOLOGO (Dott. Roberto lafelice)	I Progettisti (geom. Domenico VESPOLI) (geom. Felicie DI CRISCIO) OPERE STRUTTURALI (ing. Antonio Plescia)

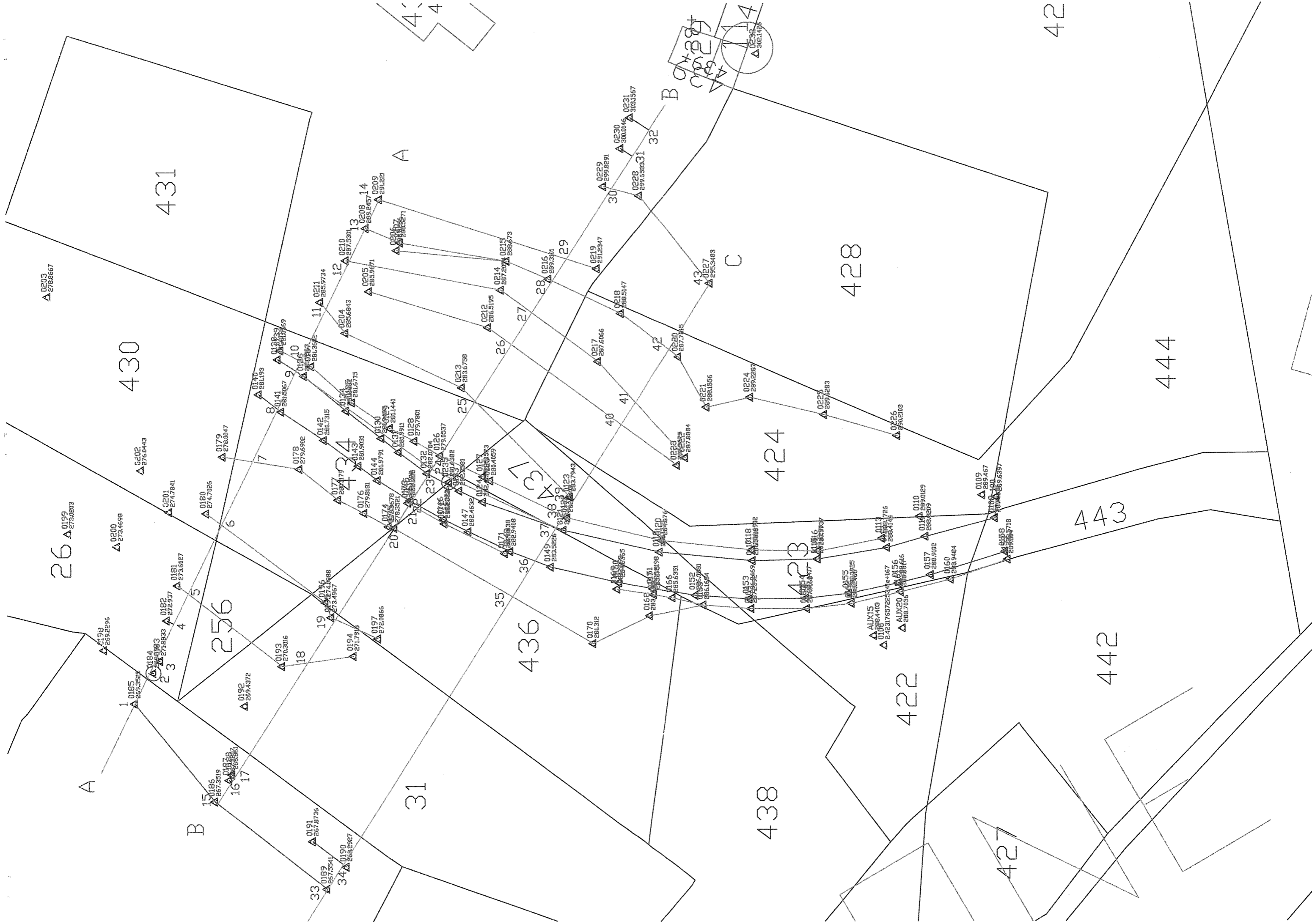
COROGRAFIA (1:100000)



○ Area di intervento

LOCALIZZAZIONE SU BASE CTR (1:5000 - elemento 380151)





26

431

430

256

31

436

438

422

423

424

428

427

442

443

444

42

A

B

B

C

4:4

DEPT. OF LANDS AND SURVEYS
3021493

