



PROVINCIA DI CAMPOBASSO

VIA ROMA, 47 - 86100 CAMPOBASSO

Realizzazione di lavori di straordinaria manutenzione finalizzati alla riduzione del rischio connesso con la vulnerabilità degli elementi non strutturali dell'edificio scolastico sede dell'Istituto Tecnico per Geometri di Campobasso

PROGETTO ESECUTIVO

1° STRALCIO

RELAZIONE TECNICA
DOCUMENTAZIONE FOTOGRAFICA
ELABORATI GRAFICI
COMPUTO METRICO E QUADRO ECONOMICO
ELENCO PREZZI
PIANO DI MANUTENZIONE
PIANO DI SICUREZZA E COORDINAMENTO
SCHEMA DI CONTRATTO E C.S.A.

IDENTIFICATIVO DI TAVOLA

3

DATA: DICEMBRE 2013

REVISIONE:

SCALA:

Ufficio Progettazione e DD.LL.

ARCH. DONATO FRUSCELLA *DF*
ARCH. NICOLA PETRELLA *NP*
GEOM. M. DI BARTOLOMEO *MB*

Coord. Progettazione ed Esecuzione

ARCH. DONATO FRUSCELLA *DF*

Responsabile del Procedimento

ING. GIANPIERO DI STEFANO

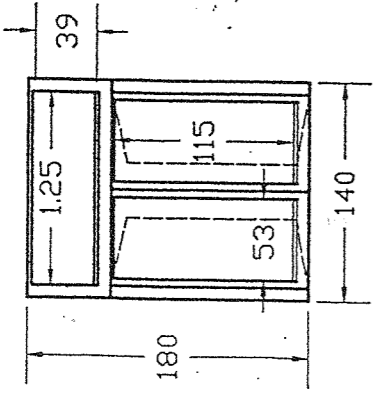
IL RESPONSABILE DEL PROCEDIMENTO
Ing. Gianpietro Di Stefano

Dirigente 4° DIPARTIMENTO 1° SERVIZIO

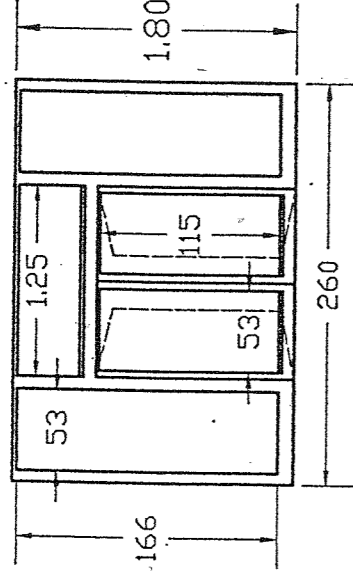
ARCH. GIOVANNA IANNELLI

ISTITUTO "G. PITTARELLI" - ABACO INFISSI

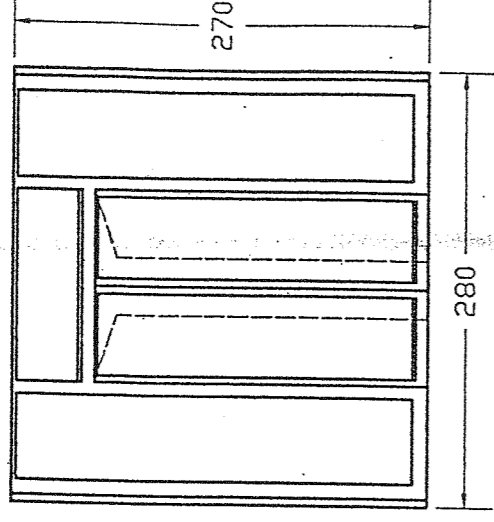
N. 36



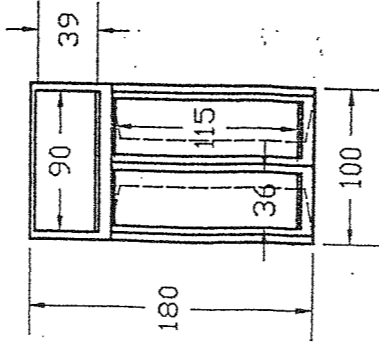
N. 20



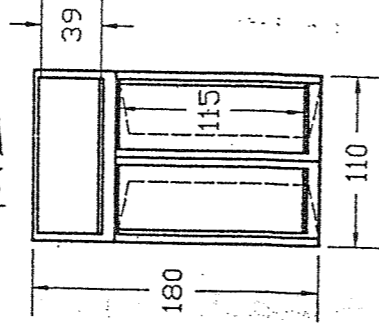
N. 1



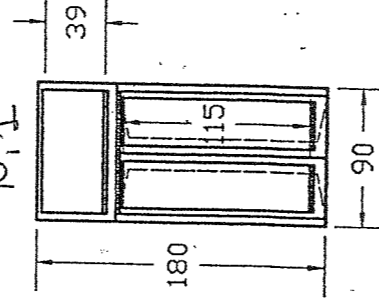
N. 30



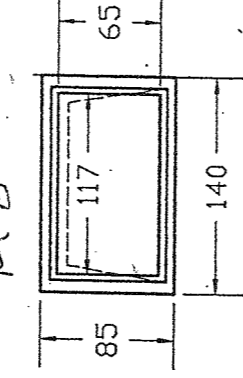
N. 2



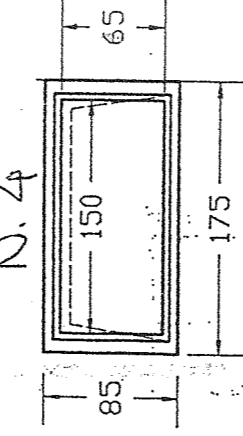
N. 1



N. 8



N. 4

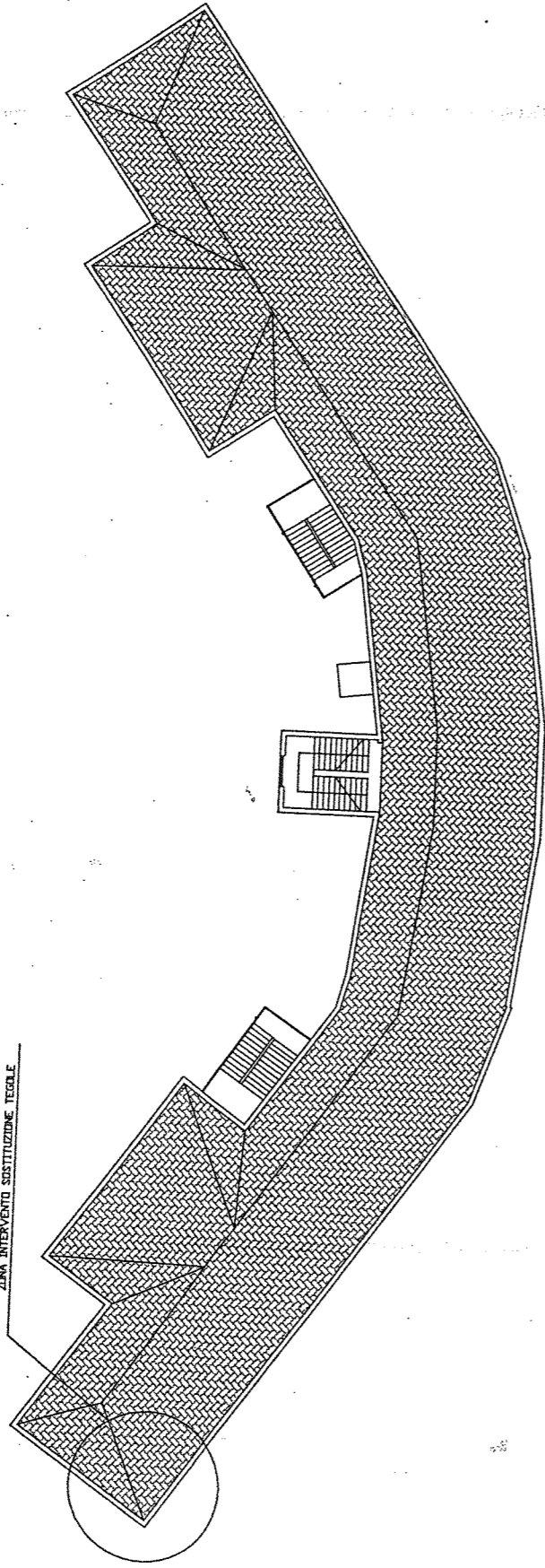


PIANTA COPERTURA



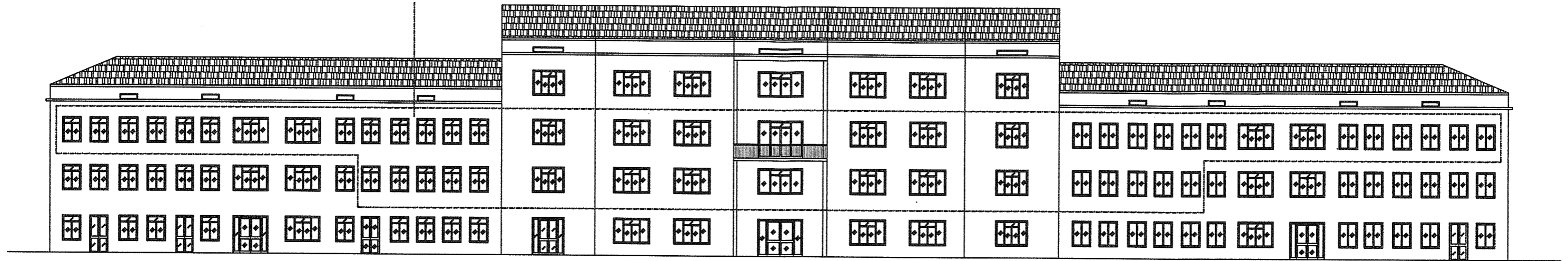
TETTO IN TERGHE MARIGLIESI

ZONA INTERVENTO SOSTITUZIONE TERGHE



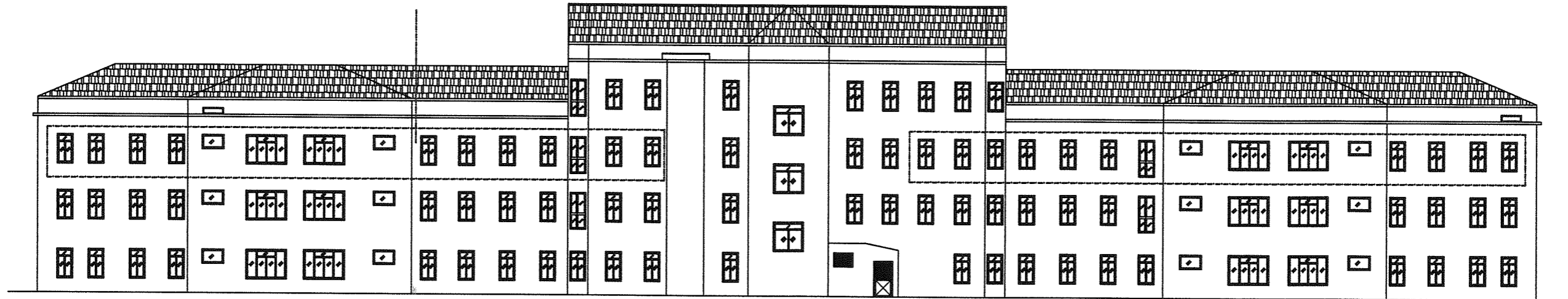
Infissi da sostituire

PROSPETTO ANTERIORE

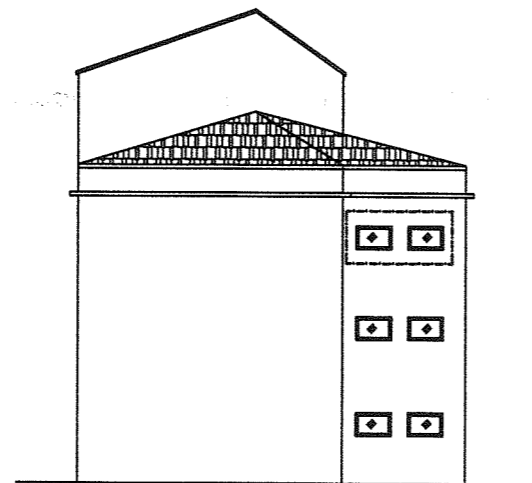


PROSPETTO POSTERIORE

Infissi da sostituire



PROSPETTO LATERALE



PROSPETTO LATERALE

Infissi da sostituire

