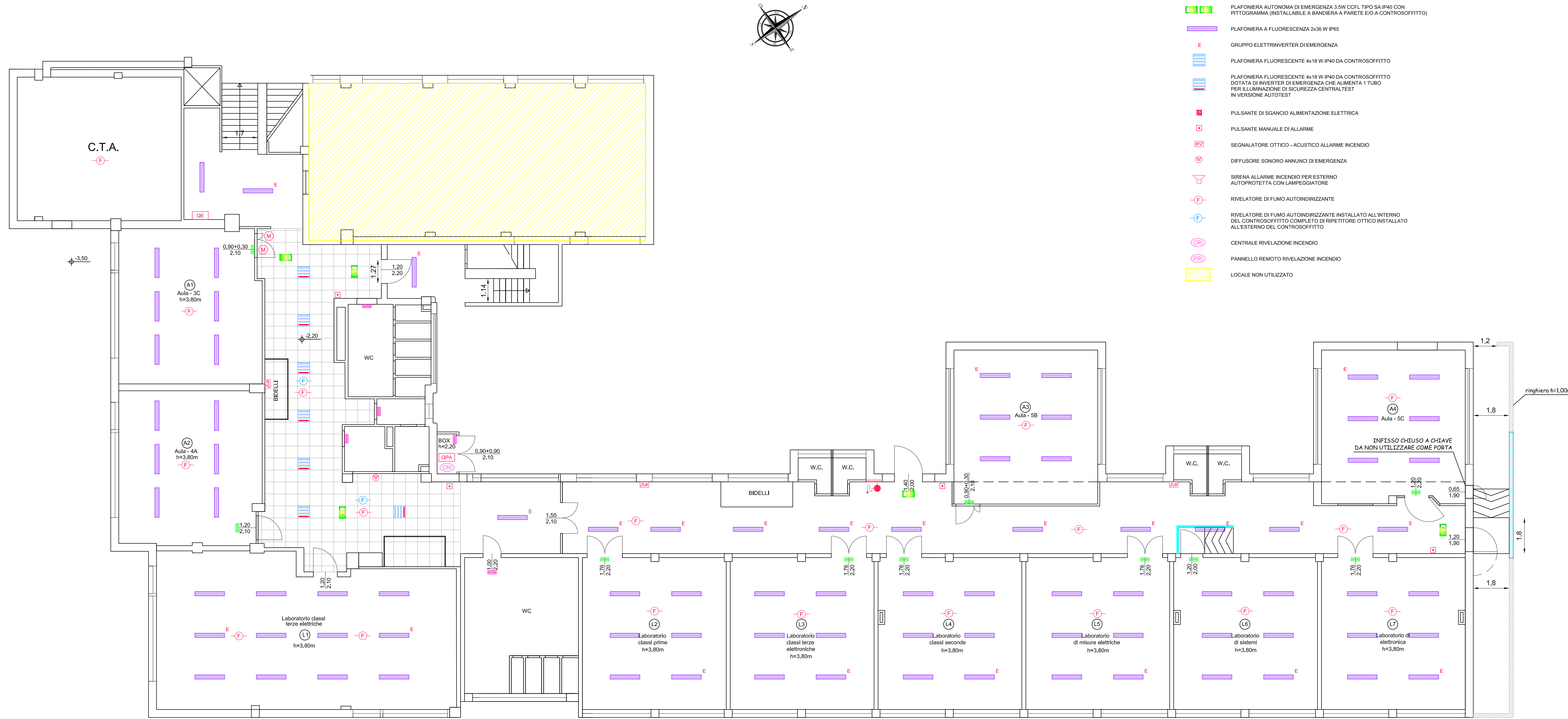
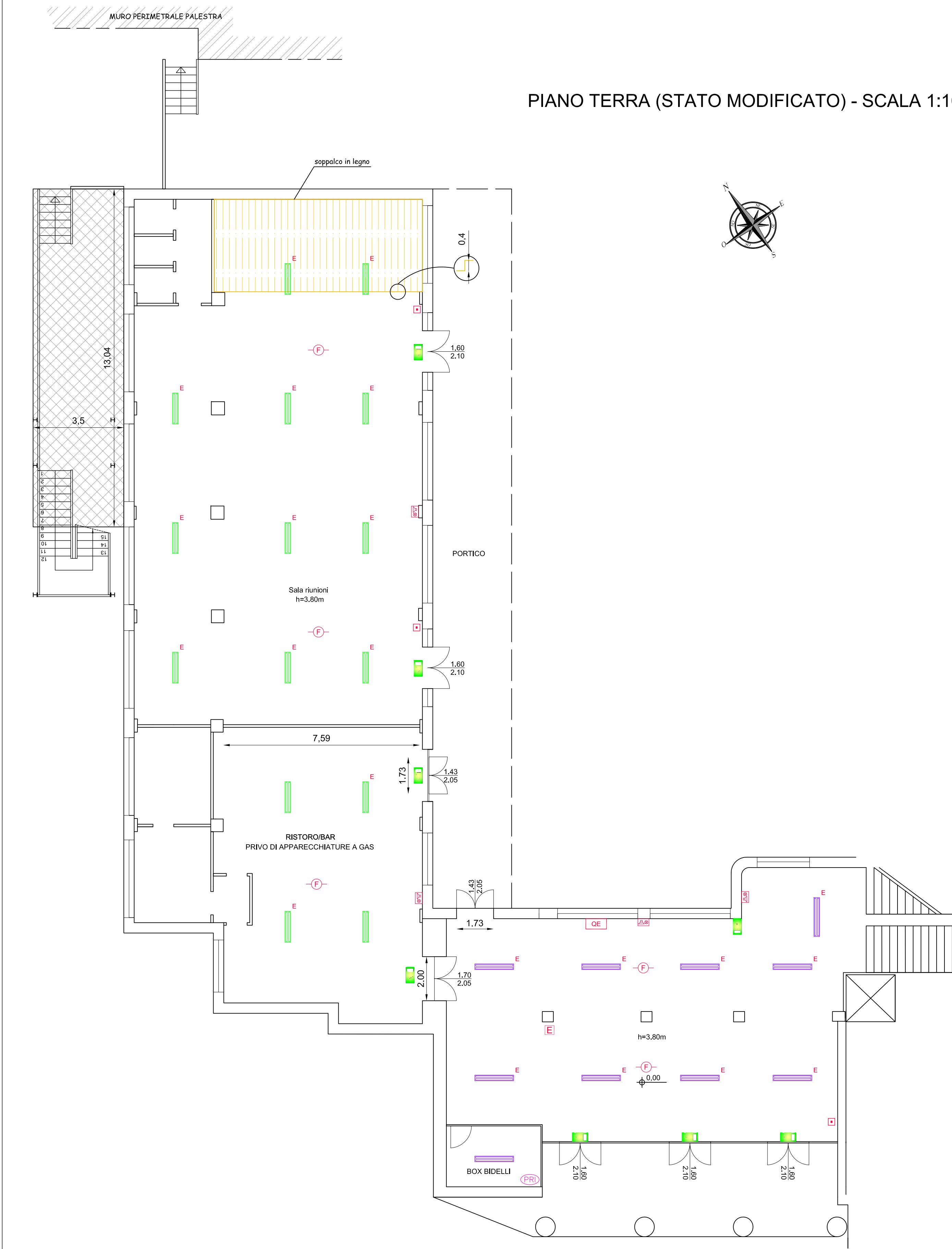


PIANO SEMINTERRATO (STATO MODIFICATO) - SCALA 1:100

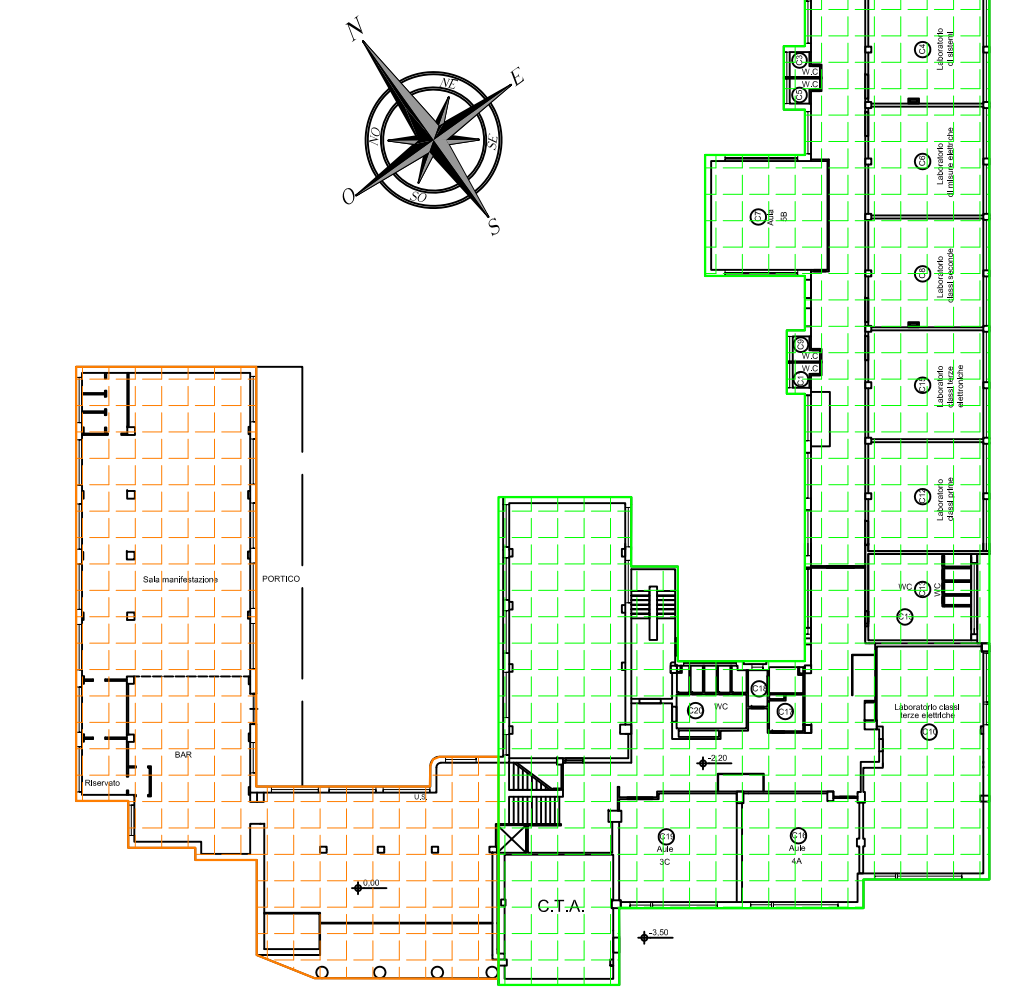


- LEGENDA**
- ☐ QED QUADRO ELETTRICO
  - ☐ QPA QUADRO POMPA ANTINCENDIO
  - TUBAZIONE INTERRATA ALIMENTAZIONE QPA (10x5)
  - ☐ POZZETTO IN CLS ISPEZIONABILE 40x40x100 COMPLETO DI CHIUSINO
  - ☐ PLAFONIERA AUTONOMA D'EMERGENZA AUTOTEST 8W IP65
  - ☐ PLAFONIERA AUTONOMA D'EMERGENZA AUTOTEST 24W IP65
  - ☐ PLAFONIERA AUTONOMA D'EMERGENZA 3.5W DCFL TIPO SA (IP40) CON PITTORGRAMMA INSTALLABILE A BANCHESSA A PARETE ED A CONTROSOFFITTO
  - ☐ PLAFONIERA A FLUORESCENZA 2x36 W IP65
  - ☐ GRUPPO ELETTROINVERTER DI EMERGENZA
  - ☐ PLAFONIERA FLUORESCENTE 4x18 W IP40 DA CONTROSOFFITTO
  - ☐ PLAFONIERA FLUORESCENTE 4x18 W IP40 DA CONTROSOFFITTO DOTATA DI INVERTER DI EMERGENZA CHE ALIMENTA 1 TUBO PER ILLUMINAZIONE DI SICUREZZA CENTRALTEST IN VERSIONE AUTOTEST
  - ☐ PULSANTE DI SGANCIO ALIMENTAZIONE ELETTRICA
  - ☐ PULSANTE MANUALE DI ALLARME
  - ☐ SEGNALE OTTICO - ACUSTICO ALLARME INCENDIO
  - ☐ DIFFUSORE SONORO ANNUNCI DI EMERGENZA
  - ☐ SIRENA ALLARME INCENDIO PER ESTERNO AUTONOMA ALTA CON AMPIEGGATORE
  - ☐ RIVELATORE DI FUMO AUTONOMO RILEVANTE
  - ☐ RIVELATORE DI FUMO AUTONOMO RILEVANTE INSTALLATO ALL'INTERNO DEL CONTROSOFFITTO COMPLETO DI RIVELATORE OTTICO INSTALLATO ALL'ESTERNO DEL CONTROSOFFITTO
  - ☐ CENTRALE RIVELAZIONE INCENDIO
  - ☐ PANNELLO REMOTO RIVELAZIONE INCENDIO
  - ▨ LOCALE NON UTILIZZATO

PIANO TERRA (STATO MODIFICATO) - SCALA 1:100



PIANTA CHIAVE



PROVINCIA DI CAMPOBASSO  
4° DIPARTIMENTO - 1° SERVIZIO

PROGETTO PER IL COMPLETAMENTO DELL'ADEGUAMENTO ALLE NORMATIVE DI SICUREZZA ANTINCENDI DELL'ISTITUTO PROFESSIONALE PER L'INDUSTRIA E L'ARTIGIANATO SITO IN VIA SAN GIOVANNI A CAMPOBASSO

PROGETTO ESECUTIVO



Allegati:  
PROGETTO IMPIANTI TECNOLOGICI  
IMPIANTI ELETTRICI E SPECIALI  
Piano seminterrato (zona dx) e Piano terra (zona sx)  
- Pianta con allocazione componenti

IDENTIFICATIVO DI TAVOLA  
IE-02

DATA: Settembre 2013 | REVISIONE: | SCALA: 1:100

PROGETTAZIONE:  
Ing. Giampaolo DI STEFANO

RESPONSABILE DEL PROCEDIMENTO  
Il Dirigente del 4° Dipartimento 1° Servizio  
Arch. Giovanni Insarditi