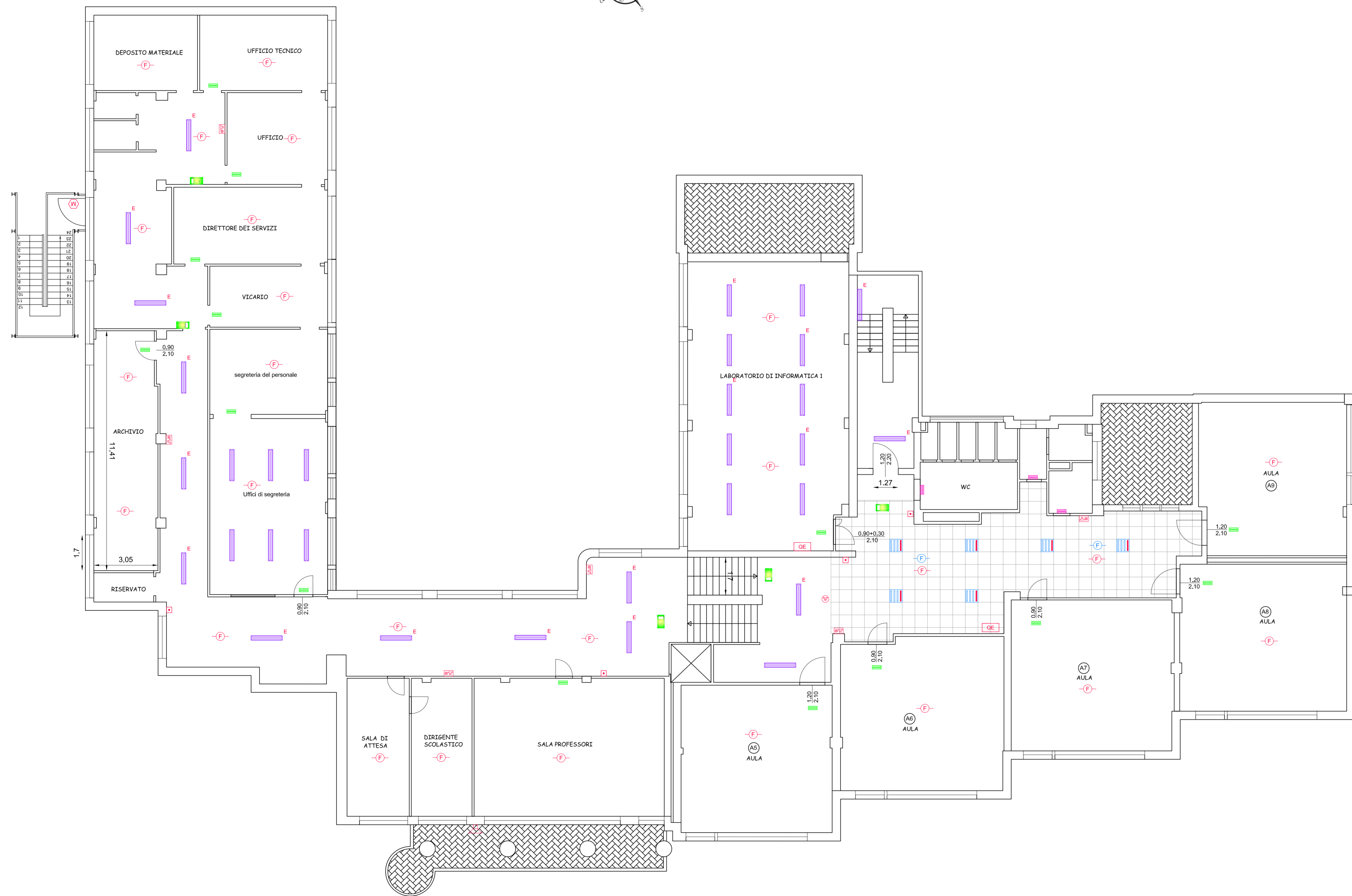
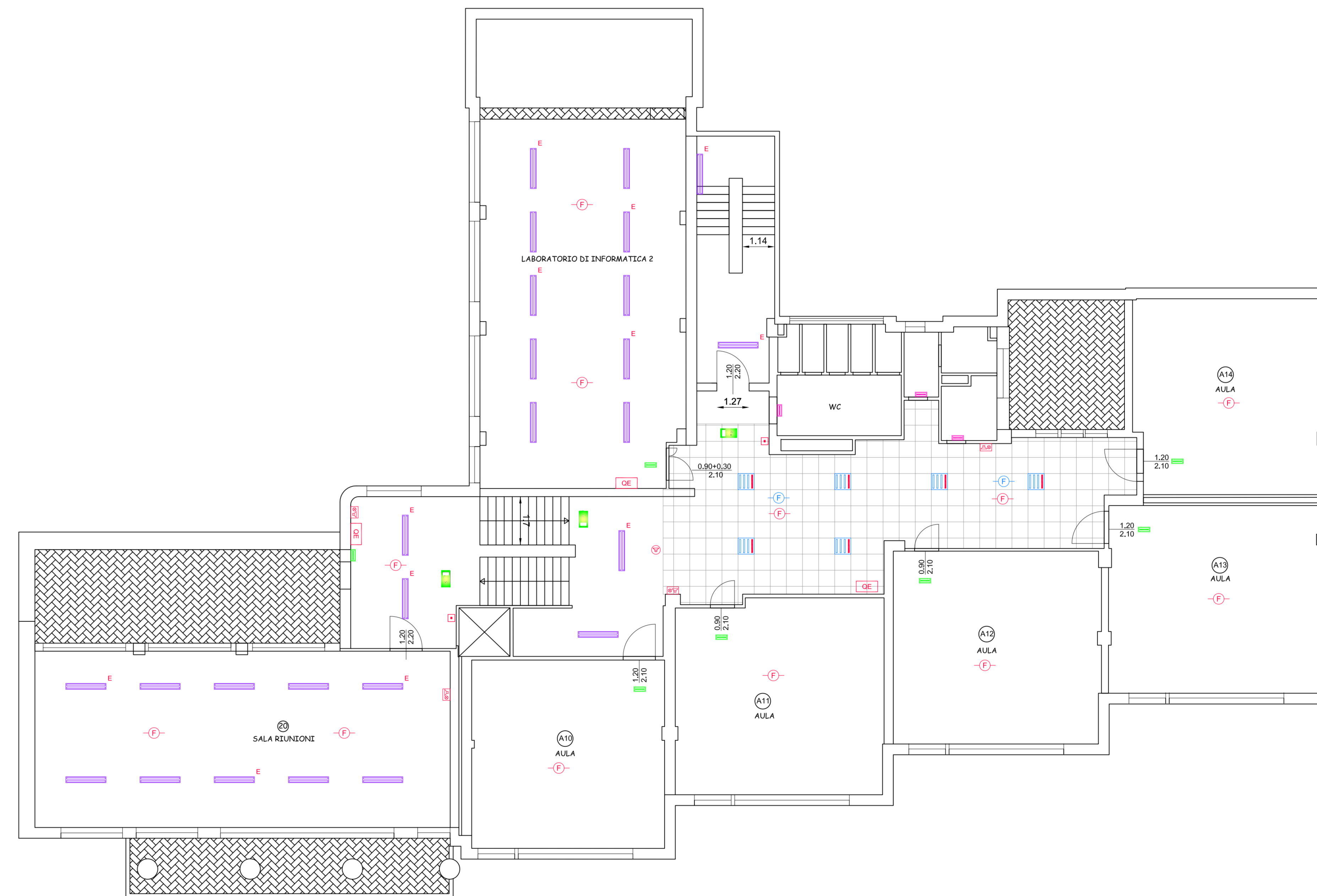
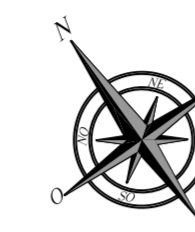


PIANO PRIMO (STATO MODIFICATO) - SCALA 1:100



PIANO SECONDO (STATO MODIFICATO) - SCALA 1:100



- LEGENDA**
- GE QUADRO ELETTRICO
 - GPA QUADRO POMPA ANTINCENDIO
 - TUBAZIONE INTERRATA ALIMENTAZIONE GPA (10K3)
 - POZZETTO IN CLS ISPEZIONABILE 40X40CM COMPLETO DI CHIUSINO
 - PLAFONERA AUTONOMA D'EMERGENZA AUTOTEST 8W IP65
 - PLAFONERA AUTONOMA D'EMERGENZA AUTOTEST 24W IP65
 - PLAFONERA AUTONOMA D'EMERGENZA 3.5W CCFI TIPO SA IP40 CON PITTORAMA (INSTALLABILE A BANDIERA A PARETE E/O A CONTROSOFFITTO)
 - PLAFONERA A FLUORESCENZA 2x36 W IP65
 - GRUPPO ELETRINVERTER DI EMERGENZA
 - PLAFONERA FLUORESCENTE 4x18 W IP40 DA CONTROSOFFITTO
 - PLAFONERA FLUORESCENTE 4x18 W IP40 DA CONTROSOFFITTO DOTATA DI INVERTER DI EMERGENZA CHE ALIMENTA 1 TUBO PER ILLUMINAZIONE DI SICUREZZA CENTRALTEST IN VERSIONE AUTOTEST
 - PULSANTE DI SGANCIO ALIMENTAZIONE ELETTRICA
 - PULSANTE MANUALE DI ALLARME
 - SEGNALE OTTICO - ACUSTICO ALLARME INCENDIO
 - DIFFUSORE SONORO ANNUNCIO DI EMERGENZA
 - SIRENA ALLARME INCENDIO PER ESTERNO AUTOPROTETTA CON LAMPEGGATORE
 - RIVELATORE DI FUMO AUTONDIRIZZANTE
 - RIVELATORE DI FUMO AUTONDIRIZZANTE INSTALLATO ALL'INTERNO DEL CONTROSOFFITTO COMPLETO DI RIPETITORE OTTICO INSTALLATO ALL'ESTERNO DEL CONTROSOFFITTO
 - CENTRALE RIVELAZIONE INCENDIO
 - PANNELLO REMOTO RIVELAZIONE INCENDIO
 - LOCALE NON UTILIZZATO



PROVINCIA DI CAMPOBASSO
4° DIPARTIMENTO - 1° SERVIZIO

PROGETTO PER IL COMPLETAMENTO DELL'ADEGUAMENTO
ALLE NORMATIVE DI SICUREZZA ANTINCENDI
DELL'ISTITUTO PROFESSIONALE PER L'INDUSTRIA E L'ARTIGIANATO
SITO IN VIA SAN GIOVANNI A CAMPOBASSO

PROGETTO ESECUTIVO

Approvato:





Allegati: PROGETTO IMPIANTI TECNOLOGICI IMPIANTI ELETTRICI E SPECIALI Piano primo e Piano secondo - Pianta con allocazione componenti	IDENTIFICATIVO DI TAVOLA IE-03
DATA: Settembre 2013 REVISIONE:	SCALA: 1:100

PROGETTAZIONE:
Ing. Giampiero DI STEFANO

RESPONSABILE DEL PROCEDIMENTO
Il Dirigente del 4° Dipartimento 1° Servizio
Arch. Giovanna Iannelli