

Comune di Campobasso
Provincia di CB

TAVOLE ESPLICATIVE DI PROGETTO

(D.Lgs 9 aprile 2008 n. 81, Art. 100 e Allegato XV)

OGGETTO: LAVORI DI MANUTENZIONE STRAORDINARIA DELLE SS.PP. DEL GRUPPO
STRADALE N° 5 DI RICCIA - APO L. 112/98 - ESERCIZIO 2014

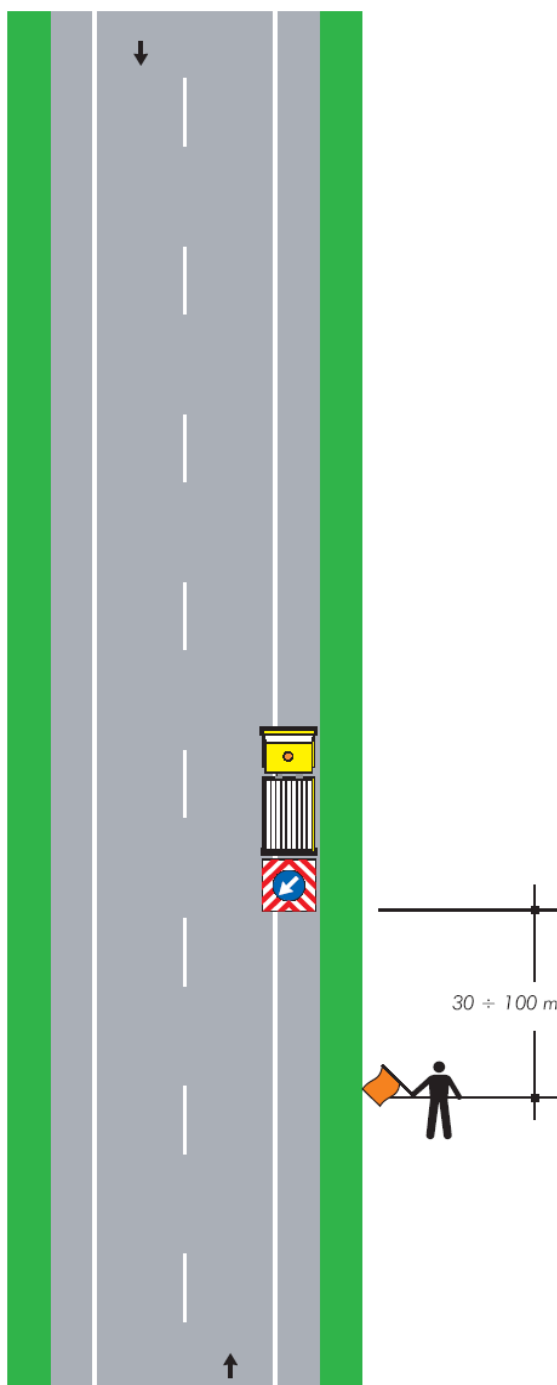
COMMITTENTE: PROVINCIA DI CAMPOBASSO

Campobasso, li 07/05/2014

IL TECNICO
(Timbro e Firma)

TAVOLA 62

Cantiere mobile assistito da moviere su strada ad unica carreggiata



Nota:

Questo tipo di cantiere mobile è ammesso solo in caso di strade interessate da traffico modesto, tale da non richiedere l'istituzione di sensi unici alternati. La distanza tra il moviere e il veicolo operativo è funzione della velocità massima ammessa sulla strada

Lavori sulla carreggiata con transito a senso unico alternato

TAVOLA 64

Lavori sulla carreggiata
con transito a
senso unico alternato

NOTA: la sezione disponibile, inferiore a 5,60 m, richiede la segnalazione di senso unico alternato

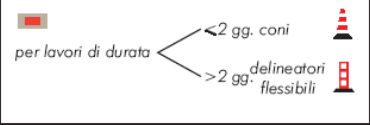
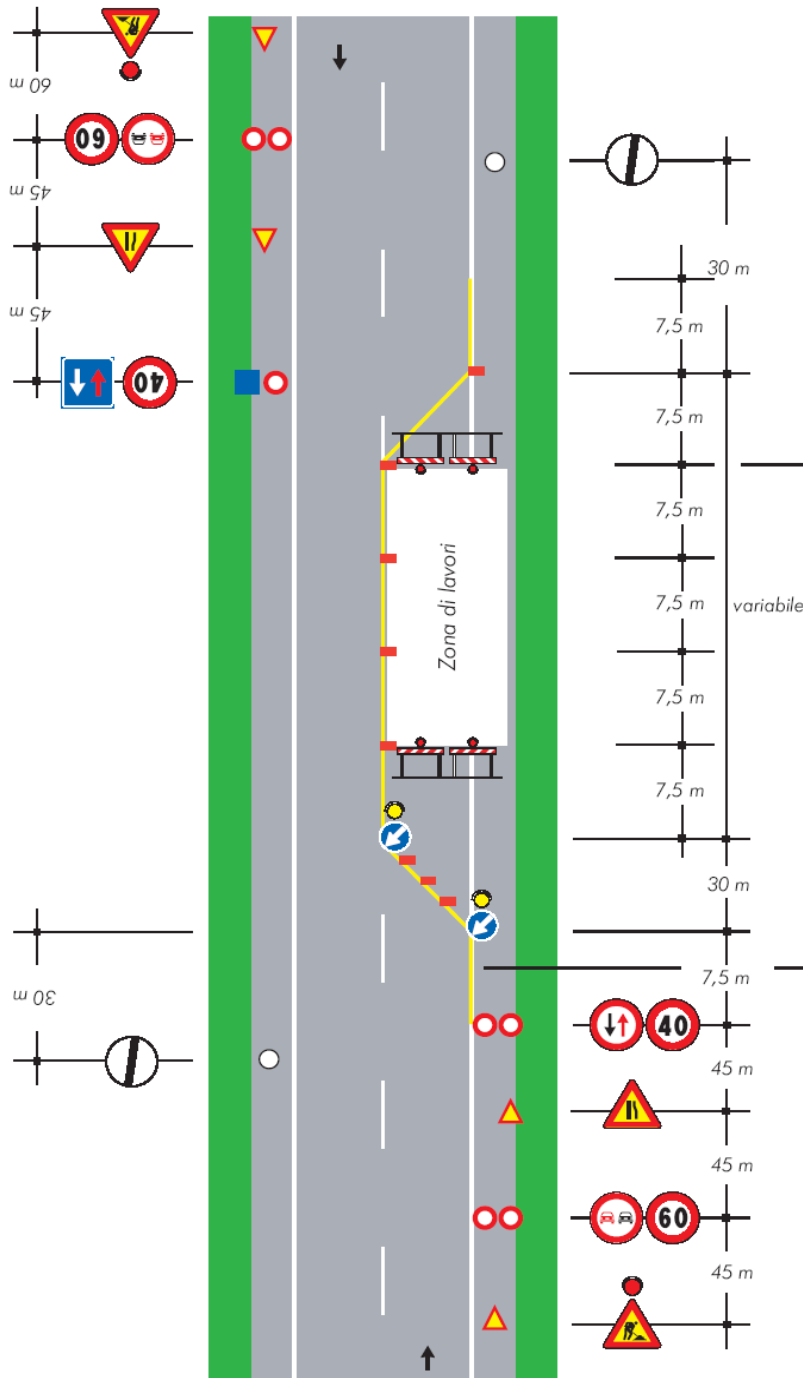
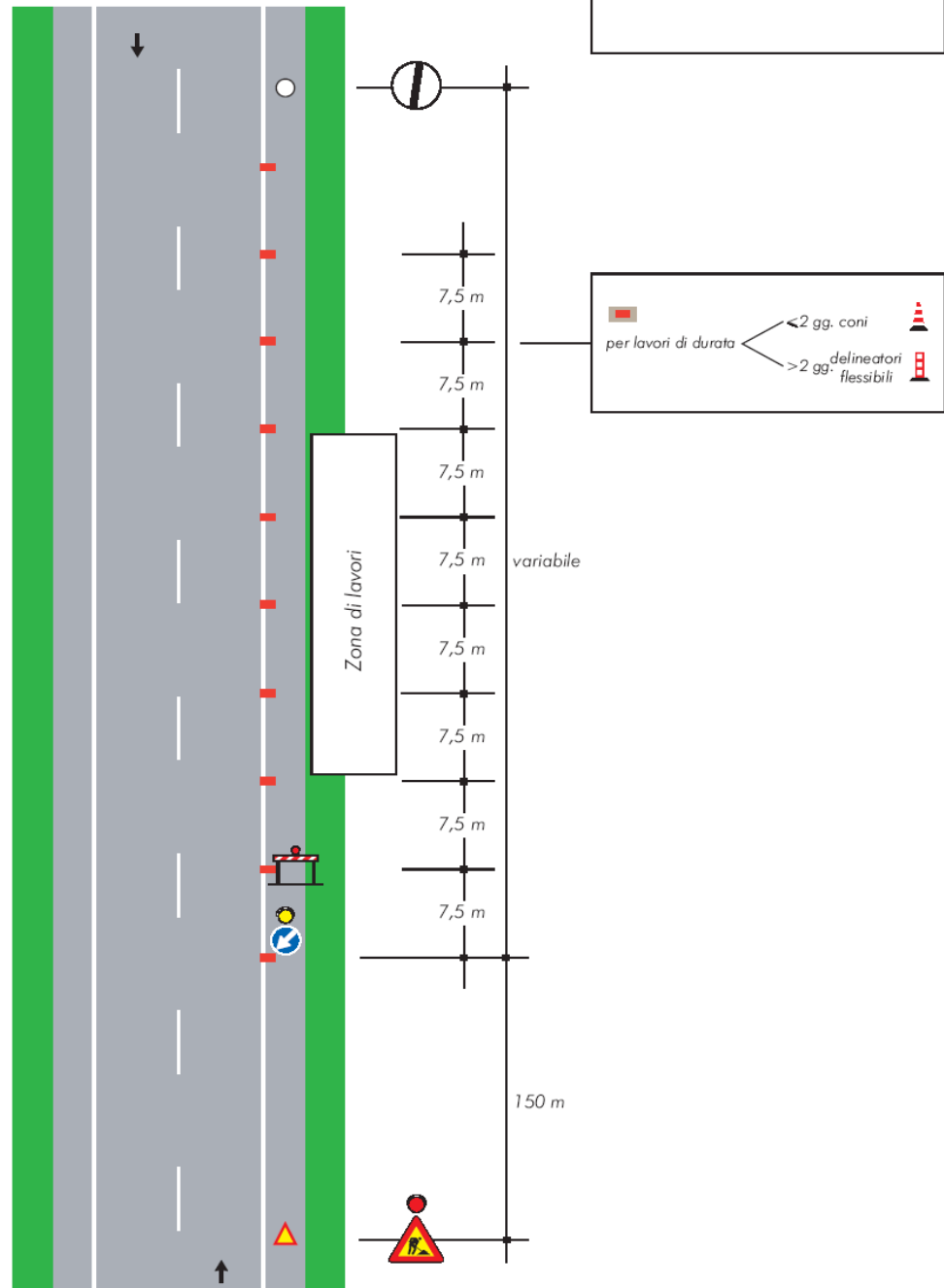


TAVOLA 60

Lavori a fianco della banchina



lavori sulla carreggiata con transito a senso unico alternato regolato da movieri con palette

