



PROVINCIA DI CAMPOBASSO

Via Roma, 47 – 86100 CAMPOBASSO – Tel. 0874 4011 – Fax 0874 411976 – C.F. 00139600704

4° Dipartimento - 1° Servizio

Viabilità, Trasporti, Lavori Pubblici e Gare, Espropriazioni

▲▲▲▲

DIFESA DEL SUOLO- delibera di Giunta Regionale n. 608 del 02.10.2012-

Programma degli interventi di messa in sicurezza del territorio

regionale- “Danni diffusi su strade provinciali” –

SP. N. 126 GUGLIONESI – PONTE BIFERNO

PROGETTO ESECUTIVO CUP: B87H13001630002

ALLEGATI:

- Relazione tecnica - quadro economico
- Corografia
- Planimetria d'intervento
- Particolari costruttivi
- Documentazione fotografica
- Elenco prezzi
- Computo metrico
- Stima incidenza manodopera
- Stima sommaria
- Cronoprogramma
- Capitolato speciale di appalto
- Schema di contratto
- **PROGETTO DELLE STRUTTURE**
- Relazione geologica
- Relazione geotecnica e sulle fondazioni
- Relazione sui materiali
- Relazione di calcolo
- Tavola unica del progetto delle strutture

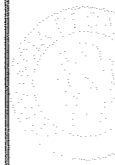
Data :
luglio 2013

Aggiornamento :
Settembre 2014



Il Responsabile del Procedimento
(Geom. Mercurio Gagliardi)

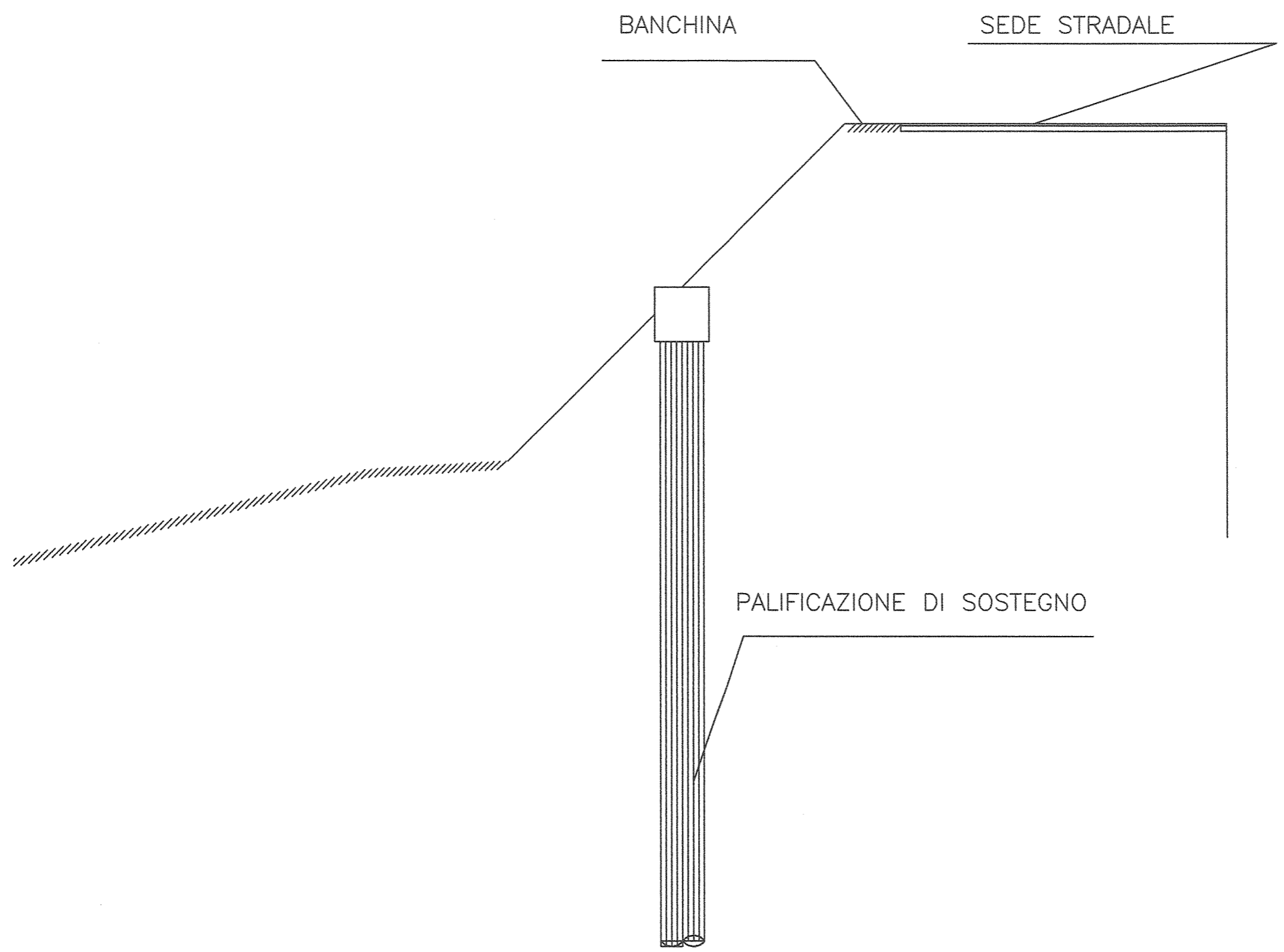
Il Geologo
(Dott. Roberto Infelice)



Il Progettista e DDLL.
(Geom. Giuseppe Sciarretta)

Il Progettista Strutturale
(Ing. Antonio Plescia)

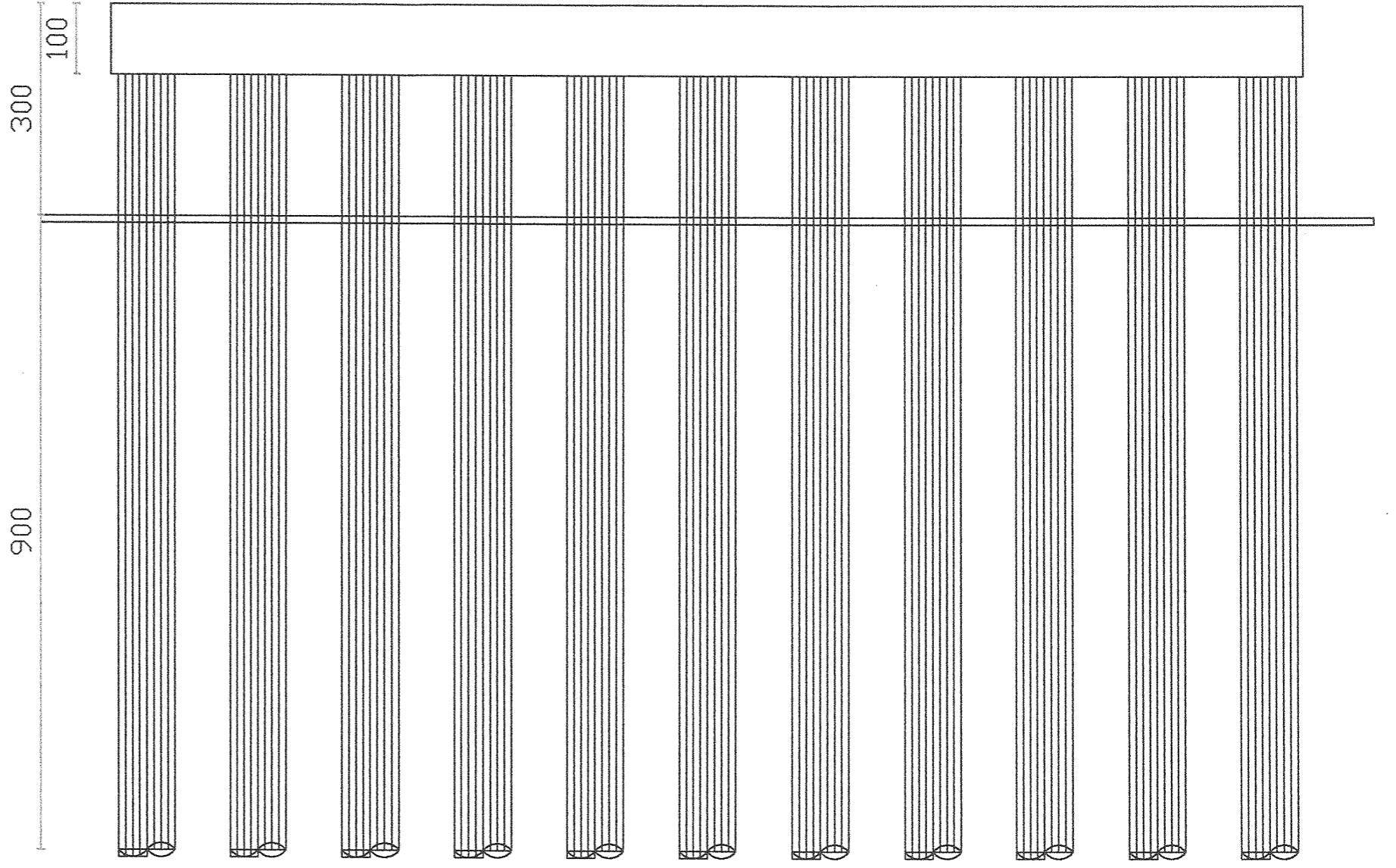
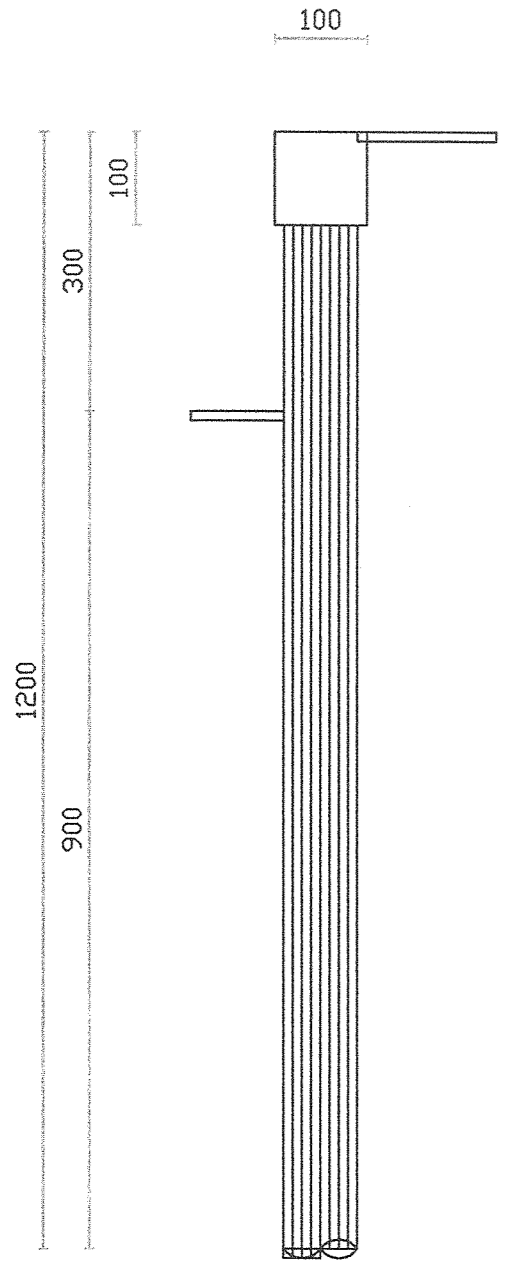
IMPORTO PROGETTO € 50,000,00



BANCHINA

SEDE STRADALE

PALIFICAZIONE DI SOSTEGNO



100
180
5050

